

理想の現場を、半分のコストで。 AIの導入を強力サポート。

AI活用 現場スマート化 補助金 **300** 万円 補助限度額上限 (補助率:2分の1)

AIを活用したDXに多くの企業取り組み始めています。
なかには実績が出てきている事例も見受けられるようになってきました。
本補助金は、こうしたAIを中心に、先端技術の活用による
現場のスマート化に取り組みたい企業様を応援する制度です。
機器購入からクラウド等使用料まで、幅広く導入費用をサポートします。
「現場」を、AIの力でもっとスマートに。
スマート化やDXなどを実現する製品・サービスの導入費用を補助します。

募集期間/
令和8年 一次募集
5.18 Mon. ~ 6.30 Tue.
令和8年 二次募集
7.1 Wed. ~ 7.31 Fri.

※一次募集で予算上限に達した場合、二次募集を実施しないことがあります。



「導入可能かな?」と思ったらまずはお問い合わせ!

補助対象事業 以下の要件をいずれも満たす事業

- ① AIを中核に据え、IoT等の先端技術を組み合わせた製品やシステムを導入することで、現場における作業の自動化やサービス提供プロセスの高度化、生産性の向上等を図る事業
- ② 期間内において機器の設置や調整、サービスを利用するための環境整備等を完了する事業
- ③ 国等の他機関による補助金の交付決定を受けていない事業

補助対象経費 機器購入・リース費、設置・調整費、サービス等の使用料等

補助対象者 申請時において実質的に事業を行っている事業所が
大阪市内にある中小企業者等

導入場所 導入(利用)する場所や地域に関する条件はありません

詳細・お申込はコチラ

<https://teqs.jp/aismarthojyo>



AIを中核に、IoTやロボット等の先端技術を組み合わせたシステムを導入することで、実務現場の自動化や生産性の向上、サービスの高度化が可能となります。

「AI活用 現場スマート化補助金」は、導入費用の一部を補助することで、

DXによる業務効率化や深刻な人手不足に立ち向かう大阪市内の事業者の皆様を強力にバックアップします。

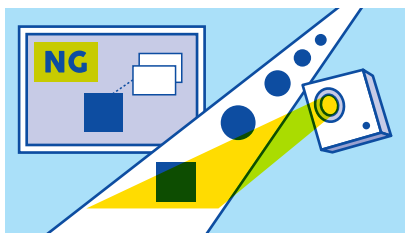
例えば…

活用可能な事例

SCENE 01 導入分野／製造業

AI外観検査による検品自動化

高精度カメラと解析端末を設置することで、AIが製品のキズを瞬時に判別し、NG品を自動排出。検品速度1.5倍、判定精度均一化などの効果が。



SCENE 02 導入分野／物流・倉庫

AI搬送ロボットによる自動搬送

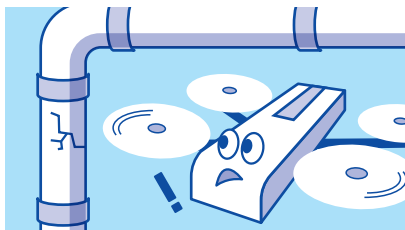
自律走行ロボット（AMR）を導入することで、AIが最適ルートを出し、荷物を梱包場へ自動運搬。作業員の歩行距離を2割削減などの効果が。



SCENE 03 導入分野／建設・現場

AIドローンによる高所点検支援

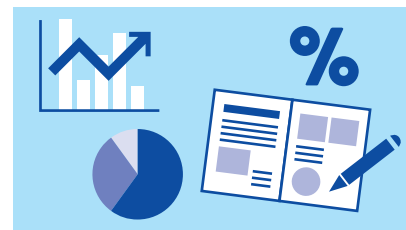
ドローン撮影画像をAIが解析することで、ひび割れや腐食箇所を自動抽出し、レポート化する。点検コスト削減と安全確保が。



SCENE 04 導入分野／小売・飲食

AI需要予測とシフト最適化

店内カメラとPOSデータをAIが解析し、最適な発注量とスタッフ配置を提示。食品ロス5%削減、人件費最適化が。



ITベンダー・商社の方へ

御社の提案を、「AI活用 現場スマート化補助金」が強力にバックアップします

お客様へのAI・IoT導入提案で、「予算」が壁になっていませんか？

本補助金は、御社のソリューションを顧客へ提案する際の強力な「成約支援ツール」としてご活用いただけます。

1 成約率を高める 「コスト負担の軽減」

AIやロボット等の導入費用を最大1/2(上限300万円)補助。予算が限られた中小企業様へも、高付加価値な先端技術の提案が可能になります。

【注】機器購入費およびその他経費にそれぞれ上限(150万円)があります

2 ベンダー様も 審査に同席可能!

二次審査(プレゼンテーション)には、技術的な説明を行うベンダー様の同席も可能です。御社の技術的な優位性を、直接審査員へ伝えることができます。

3 ハード・ソフト・ クラウド利用料も対象

物理的な機器だけでなく、解析ソフトの購入費やクラウドの利用料まで幅広くカバー。柔軟なサービス構成で提案いただけます。

「導入可能かな?」と思ったらまずはお問い合わせください!