

メカトロニクス製品の オペレーションの高度化を実現

～人手不足の解消／生産性の向上～



**MISSION
NET ZERO**

2024年10月23日

三菱重工機械システム株式会社

会社概要

商号 三菱重工機械システム株式会社
 所在地 兵庫県神戸市兵庫区和田崎町一丁目1番1号
 設立 昭和43(1968)年12月2日
 資本金 20億507万2,645円

事業内容

次の製品の設計、製造、据付、販売、修理、改造、保守等

- ITS 料金収受システム、ETCシステム、その他ITS製品関連
- パーキング 立体駐車場設備
- 機械・油機 試験装置、検査装置、文化スポーツ施設、宇宙機器、システム制御装置、電子制御装置、加速器、その他産業用及び一般用機械機器、ゴム混練機、油圧機器、試験装置、甲板機械、デッキクレーン、エアヒータ及びその他油圧・機械関連製品
- 精密メカニクス 食品機械・包装機械並びに周辺機器・プラントシステム
- 構造 煙突、免震・制振装置、ガスホルダ、水圧鉄管、その他各種鉄構製品
- 新聞輪転機 オフセット輪転機(新聞用)
- 紙工機械 段ボール機械



新聞輪転機



ETCシステム



ERP道路課金システム



IPS



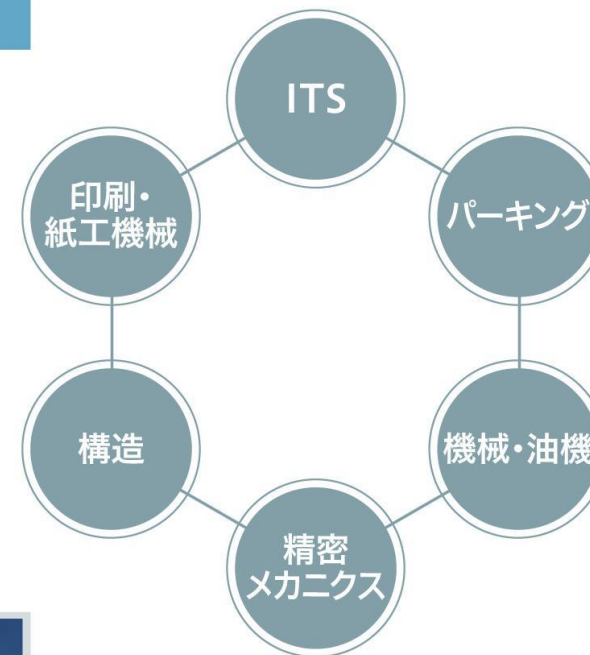
製函機



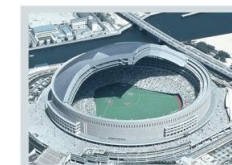
ビールタンク



煙突



プレストパーク



文化スポーツレジャー



段ボールケーサ



無菌充填機



自動車衝突シミュレータ

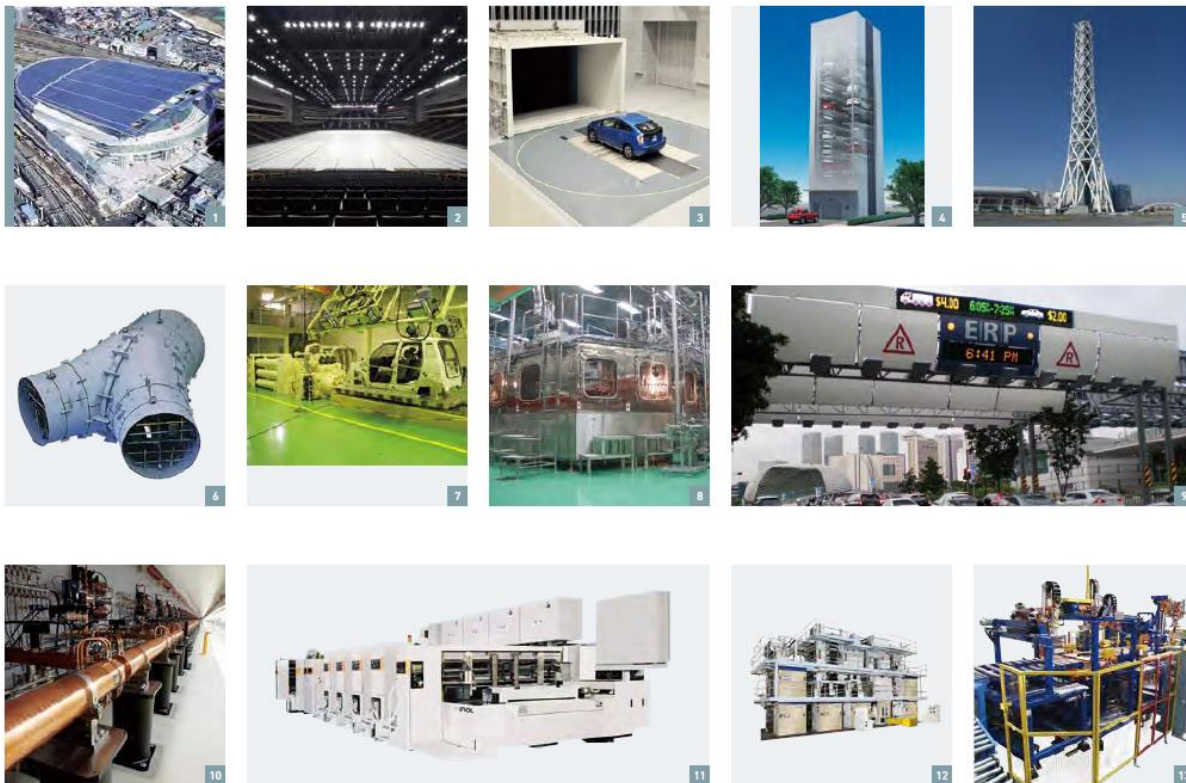
- 「メカトロニクスで新しい社会価値の創出と将来の社会課題の解決に取り組む」をパーパスとして掲げ、実現に向けて多様な技術・製品事業・人財を有する当社の特長を活かしながら、三菱重工グループ内外の力も導入し、新たな製品・事業を産み出すインキュベーターとしての役割を果たし、社会の持続的な発展への貢献を目指しています。

メカトロニクスで新しい社会価値の創出と
将来の社会課題の解決に取り組む



■ 三菱重工グループで最多クラスの製品情報と多様な技術を活用できます。

製品情報



26. トラクタ GA552 27. コンバイン V6120A 28. 田植機 XPS8 29. ショートタイプディスクハロー「KUSANAGI」

機械システムセグメント

1. 2. 文化・スポーツ施設 (さいたまスーパーアリーナ) 3. 実車空力低騒音試験風洞 4. 機械駐車設備 5. 煙突 6. 水圧鉄管 7. 自動車衝突シミュレータ
8. PETボトル無菌充填システム 9. 高度道路交通システム 10. 加速器 11. 紙工機械 製函機「EVOL」 12. 新聞用オフセット輪転機「DIAMONDSPIRIT」
13. タイヤ検査機

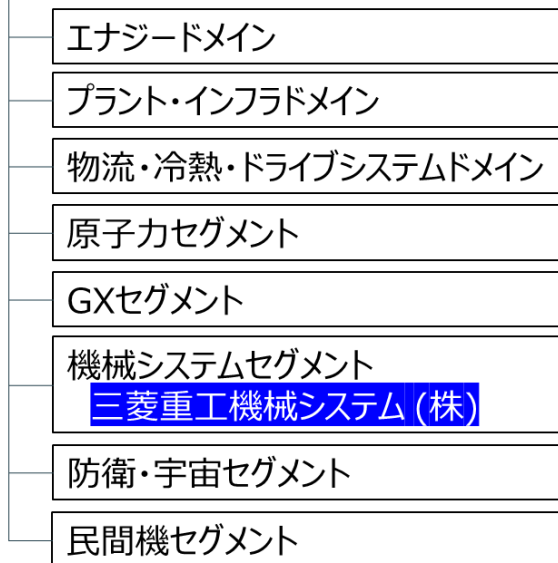
多様な技術



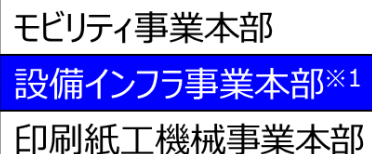
■ 三菱重工グループと一体となった研究開発体制でサポートできます。

体制図

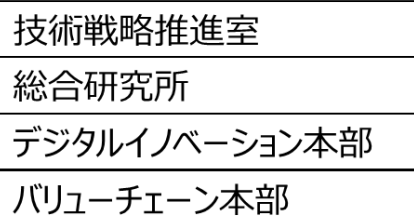
三菱重工業(株)



三菱重工機械システム(株)



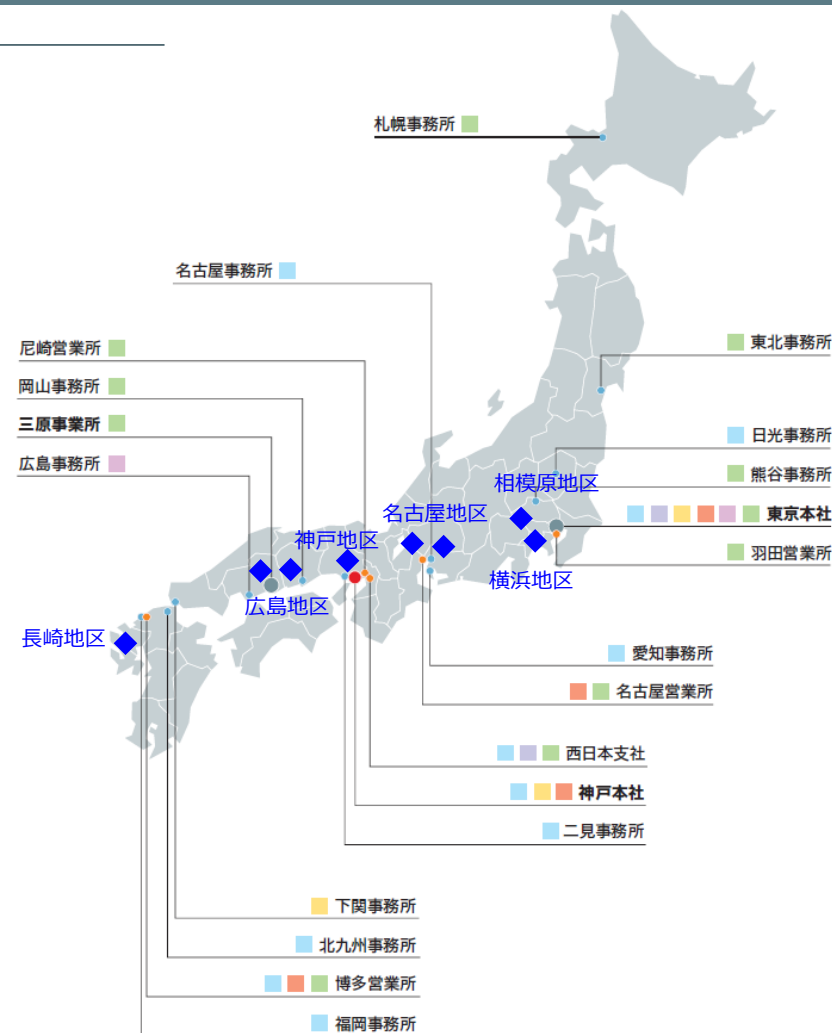
三菱重工業(株)



製品・開発拠点

拠点別取扱製品

- ITS
- パーキング
- 機械・油機
- 精密メカニクス
- 構造
- 印刷・紙工機械
- ◆ 総合研究所 拠点



■ 既存事業の製品力向上と防衛・宇宙、原子力といったMHIコア事業との協調で基盤事業を強化すると同時に、成長領域の投資・事業化、積極的な研究開発により、新事業の開拓に取り組んでいます。



募集内容

- **デジタル技術、これまでにない革新的なサービスアイデア**で、メカトロニクス製品の「**オペレーションの高度化**」に向けたご提案を募集します。
- 以下に具体案を例示するが、**事業領域、製品等の枠に捉われず、新しい事業と一緒に創りあげていきましょう！**

募集内容

募集テーマ

- メカトロニクス製品の**オペレーション**※1の**高度化**※2を実現
～人手不足の解消／生産性の向上～



※1：
操作、作業、運行、運用等と幅広く考えています。

※2：
洗練された程度の高い仕組みや体制、方法などの
確立といった価値を高めることを幅広く考えています。

パートナーに求める技術

- 高度な物体認識技術
- データを分析するためのAI、プラットフォーム、システム
- システム制御技術のアイデア、デバイス
- 生物学的アプローチ

実現したいこと（例）

技術アイデア A

- 物体認識技術を活用した、多品種の製品・貨物を扱う
工場・物流倉庫の可視化に向けた技術アイデア

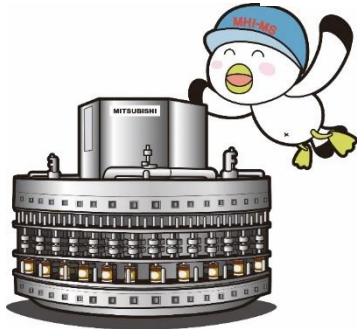
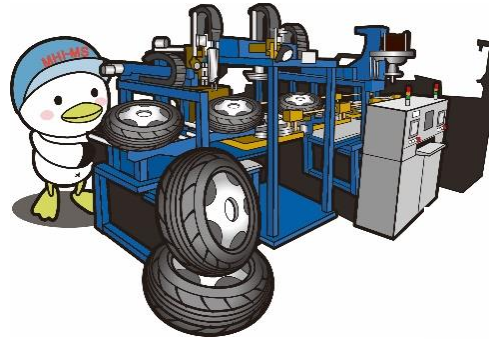


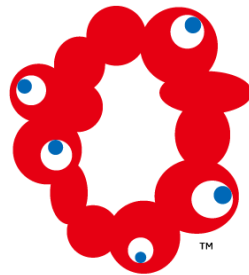
技術アイデア B

- 動植物の育成データ分析、効率的な育成の制御で、新
たな養殖や栽培に向けた技術アイデア



枠に捉われず、新しい事業と一緒に創りあげていきましょう！
素晴らしいご提案をお待ちしております。





OSAKA, KANSAI, JAPAN
EXPO2025



PAVILION PARTNER

三菱重工は、大阪・関西万博の「三菱未来館」を応援しています。

三菱重工機械システム株式会社