

5G 導入  
トライアル補助金

# 補助金活用で、 あなたのビジネスを爆速化!

補助限度額  
上限



補助率：2分の1

受付中!

# 3000万円

四次募集

11/28 金 まで

随時募集（先着順）

## 5Gで生産性向上や効率化を実現! DXやスマート化などを実現する製品 ・サービスの導入費用を補助します。

### 応募要項

採択予定件数 / 7件程度

#### ● 補助対象事業

以下の要件のいずれにも該当する方。

- ① 5Gを活用した新しい製品やサービスを導入することで業務の効率化やスマート化の推進、生産性の向上等が見込まれる事業。
- ② 期間内に機器の設置や調整、サービスを利用するための環境整備等を完了する事業。または、その試験運用を開始する事業。
- ③ 国等の他の補助金の交付決定を受けていないこと。

#### ● 補助対象経費

機器購入費、リース費、設置・調整費、サービス等の使用料等。

#### ● 補助対象者

申請時において実質的に事業を行っている事業所が大阪市内にある中小企業者等。

#### ● 導入場所

導入(利用)する場所や地域に関する条件はありません。

↓ 詳細はこちら



## 導入可能なサービス例

### scene 01 導入分野 製造業

#### 工場などの制御機器データの見える化サービス



ネットワークに接続されておらず、データの出力が困難な設備に対してデータ収集・連携が可能にし、DXを進めるサービス。

### scene 02 導入分野 製造業、建築業、医療・介護、警備

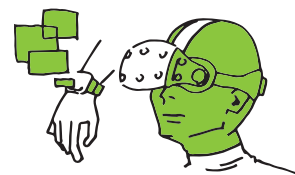
#### ウェアラブルカメラによる遠隔支援サービス



遠隔地間で映像と双方向音声共有できるシステム。事務所から現場への遠隔支援や作業指示に活用可能。視覚情報の共有による円滑なコミュニケーションにも効果を発揮します。

### scene 03 導入分野 広告、マーケティング

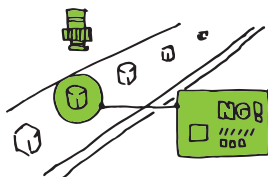
#### AIカメラによる属性分析(人数、年齢、性別など)



撮影画像をAIで処理することで対象エリアにいる人の属性を分析。デジタルサイネージと組み合わせることで効果的な広告表示を実現します。

### scene 04 導入分野 製造業

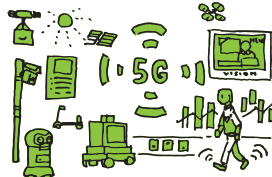
#### AIカメラによる製品の外観検査



製造ラインの検査工程にカメラを設置することでAIがキズや欠け、変形などを自動的に検知します。

### scene 05 導入分野 全業種

#### ローカル5Gを活用したソリューション



ローカル5Gによって自社専用の5G環境を柔軟に構築・運用することができ、様々なソリューションを活用することが可能になります。

5G通信を活かした新サービスを活用すると、これまで不可能だったことが可能になり、やり方を大幅に効率化、簡略化し、コスト削減や労働時間の短縮、業務の効率化につながります。  
**5G 導入トライアル補助金**では、それらを実現する新製品やサービスを導入する費用の一部を補助することで生産性の向上や新たな価値を生み出す取り組みをサポートします。

## ITベンダー・商社の方へ

### 不良品の自動検出と遠隔監視

射出成型時の成形不良を高精細カメラで自動検知し、5G回線を通じて検知情報を管理者へリアルタイムに送信システムを構築。これにより、常時監視を行う人員の削減と、不具合発生時の迅速な対応が可能となり、生産性向上につながりました。



不良品率の低減



リアルタイム監視



人的コスト削減

### 設備の稼働状況をリアルタイムで把握

加工設備に設置したカメラで設備の稼働状況や稼働率を自動収集。5Gを活用することで収集項目や頻度の拡張が可能になり、より実効性のある情報収集が実現し、適切な生産管理体制を構築できました。



稼働率の自動収集



業務効率の向上

### ウェアラブルカメラで現場の確なやり取り

現場の作業員が装着したウェアラブルカメラから5G回線を通じて配信される高画質画像を共有することで遠隔地からの的確な指示が可能に。



遠隔画像共有



遠隔作業指示

「これ、導入可能かな？」と迷われたら、まずはお問い合わせください。